

Mäeeraldise piiripunktide  
koordinaadid

Mäeeraldise teenindusmaa  
piiripunktide koordinaadid

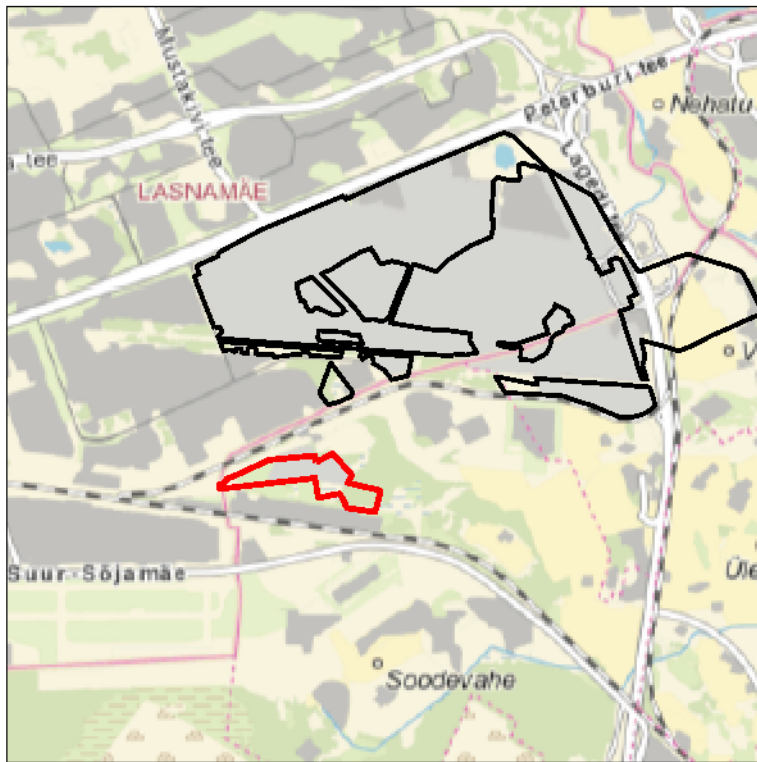
Nr	X	Y	Nr	X	Y	Nr	X	Y
1	6 587 372,54	549 384,30	1'	6 587 372,54	549 384,30	19'	6 587 180,66	550 164,05
2	6 587 393,37	549 452,48	2'	6 587 383,80	549 389,47	20'	6 587 208,82	549 967,77
3	6 587 487,56	549 657,16	3'	6 587 401,00	549 445,46	21'	6 587 302,12	549 954,26
4	6 587 516,54	549 954,94	4'	6 587 512,96	549 693,56	22'	6 587 281,78	549 759,80
5	6 587 479,02	549 960,97	5'	6 587 624,14	549 937,67	23'	6 587 282,98	549 491,68
6	6 587 471,98	549 962,32	6'	6 587 516,54	549 954,94	24'	6 587 306,88	549 333,21
7	6 587 470,80	549 966,27	7'	6 587 479,02	549 960,97	25'	6 587 327,51	549 329,95
8	6 587 529,51	550 075,03	8'	6 587 515,29	550 024,32	26'	6 587 329,67	549 350,55
9	6 587 392,29	550 197,12	9'	6 587 541,89	550 077,40	27'	6 587 345,42	549 372,23
10	6 587 338,78	550 165,19	10'	6 587 393,46	550 209,46			
11	6 587 286,97	550 387,23	11'	6 587 345,43	550 180,80			
12	6 587 153,99	550 354,37	12'	6 587 297,05	550 389,72			
13	6 587 180,66	550 164,05	13'	6 587 335,53	550 391,99			
14	6 587 196,70	550 168,30	14'	6 587 332,87	550 478,21			
15	6 587 276,91	550 125,70	15'	6 587 265,61	550 525,60			
16	6 587 247,55	549 983,75	16'	6 587 232,97	550 517,53			
17	6 587 378,75	549 964,78	17'	6 587 134,70	550 493,24			
18	6 587 306,88	549 333,21	18'	6 587 153,99	550 354,37			
19	6 587 327,51	549 329,95						
20	6 587 329,67	549 350,55						
21	6 587 345,42	549 372,23						

Pindala 14,91 ha

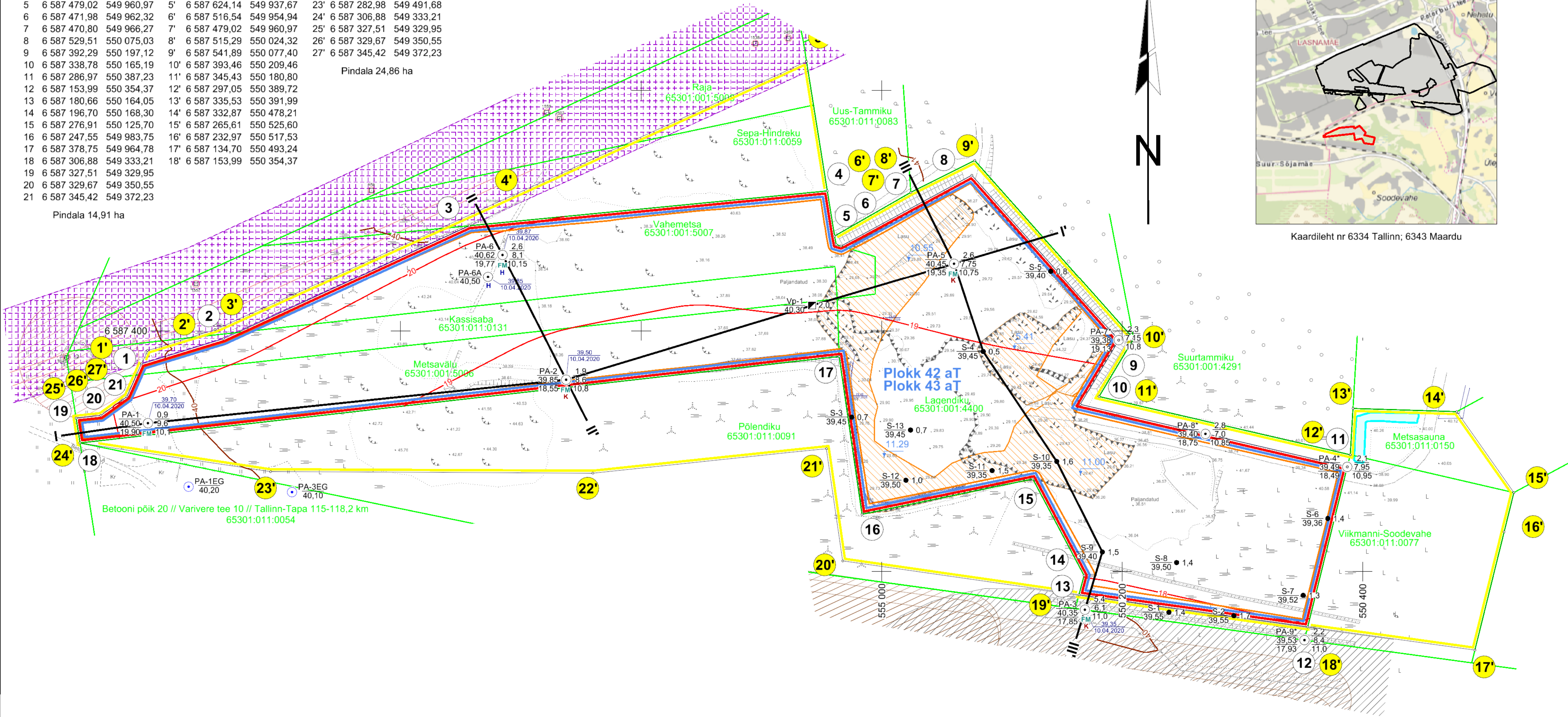
Pindala 24,86 ha

## ASENDIPLAAN

M 1 : 50 000



Kaardileht nr 6334 Tallinn; 6343 Maardu



### Katastriüksused

- Kesaso tee L2, 65301:011:0288;
- Metsasauna, 65301:001:5889;
- Rabaotsa, 65301:001:5890;
- Kesaso tee 12a, 65301:011:0298.

- 1 Mäeeraldise piir, piiripunkt ja piiripunkti number
- 1' Mäeeraldise teenindusmaa piir, piiripunkt ja piiripunkti number
- Ploki piir (aT - aktiivne tarbevaru)
- Väo lubjakivimaardla piir (asendiplaani)
- Geoloogilise läbilõike joon
- Maapinna samakõrgusjoon, m
- Lamami samakõrgusjoon, m
- Katendi hoideterviku alumine piir (plaani nähtavuse parandamiseks tinglik)
- Katastriüksuse nimi, piir ja tunnus

PA-1  
40,50  
19,90

0,9  
9,6  
10,1

39,63  
13.04.2020

S-3  
39,45

0,7

Vp-1  
40,30

2,0

2,39

Puuraugu nr  
Suudme abs kõrgus, m  
Lamami abs kõrgus, m

Katendi paksus, m

Täitelubjakivi paksus, m

Kõrgemargilise lubjakivi paksus, m

Veetaseme abs. kõrgus, mõõdistamise kuupäev

Sondeerimispunkti nr

Suudme abs kõrgus, m

Turbalasundi paksus, m

Vaatluspunkti nr

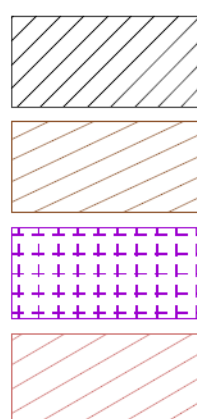
Suudme abs kõrgus, m

Katendi paksus, m

Ajavahemikul 23.12.2024 - 02.07.2025

kaevandatud maavaravaru ala

Kasuliku kihi jääkpaksus, m



Rail Baltic trassikoridor

Raudtee kaitsevöönd

Elektripaigaldise kaitsevöönd

Muinsuskaitse kitsendused

Geodeetilise märgi kaitsevöönd

0 100 200 m

### Märkused:

- Koordinaadid L-Est 97 süsteemis, kõrgused EH2000 süsteemis.
- Mõõdistas OÜ Inseneribüroo STEIGER 02.07.2025
- Asendiplaan: Maa-ameti X-GIS kaardirakendus.
- Plaan koostamisel on kasutatud:
  - Maa-ameti väljastatud katastriüksuste piirandmeid (seisuga 08.11.2022);
  - Maa-ameti aluskaartide avaliku WMS-teenust (must-valge põhikaart, kitsenduste andmed);
  - Keskonnaregistri Väo maardla plokide ja mäeeraldise piirandmeid (seisuga 30.09.2022);
  - Väo VIII lubjakivikarjääri keskkonnaloa taotluse mäeeraldise plaan (OÜ Inseneribüroo STEIGER, töö nr 20/3224).
- Katendi hoideterviku ülemine piir ühtib mäeeraldise piiriga. Kvaternaari setetes on hoideterviku nõlvuseks võetud 1 : 1,4.
- Kasutatud tarkvara: Bentley PowerCivl for Baltics V8i (litsents: 70000661800020).

Objekti nimetus ja aadress		Joonise sisu	
Väo VIII lubjakivikarjäär Harju maakond, Rae vald		Mäetööde plaan seisuga 02.07.2025	
Loa omanik		Graafiline lisa 1/2	
OÜ Eesti Kullustik Pärnu mnt 158/1, 11318 Tallinn info@eestikullustik.ee		Mõõtkava 1 : 2000	
OÜ Inseneribüroo STEIGER Männiku tee 104, 11216 Tallinn +372 668 1011, info@steiger.ee		Koostas	Peeter Koll /Alkorpjastatud digitaalselt/
		Kinnitas	Erki Vaguri /Alkorpjastatud digitaalselt/
		Kuupäev 04.07.2025	
		Töö nr 25/5242	